

SPIT Gama Químicos



Serviper
DESDE 1963

¿Por qué un anclaje químico?



Hay unas áreas en particular donde el anclaje químico es superior al anclaje mecánico

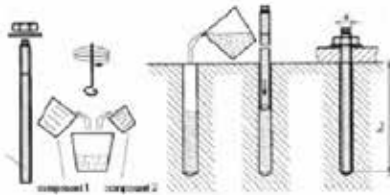
- Cargas con vibraciones.
- Cargas dinámicas.
- Materiales huecos.
- Distancias entre anclajes pequeñas.
- Distancias a bordes pequeñas.
- Instalación de barra corrugadas.
- Resistencia al vandalismo.



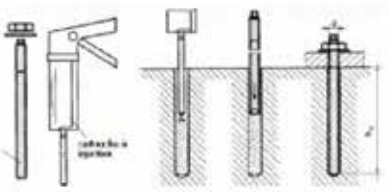
Tipos de resinas químicas

Formatos para las resinas químicas.

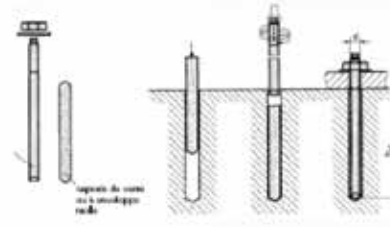
BOTE



CARTUCHO



CÁPSULA DE VIDRIO



Epoxi

- La resina y el catalizador son muy importantes para el resultado final.
- Fecha de caducidad 3 años.
- Contracción muy baja (0,05%).

Metacrilato / Vinyl ester (Epoxi acrilato)

- El catalizador comienza la reacción, pero no juega un papel importante en el resultado final.
- La resina aporta la resistencia final.
- Contracción 0,5%

Polyester

- Reaccionan de forma parecida a los Vinyl ester, pero sus características y valores finales son inferiores.
- Poca resistencia al contacto con el agua y otros agentes.
- Contracción 1%

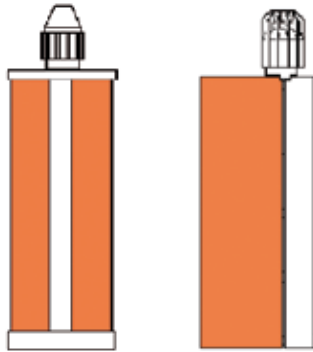
Híbridas

- Usualmente son formados por las primeras dos familias con otros componentes como cemento y agua.
- Contracción 0,5%

Tipos de resinas químicas

Cartucho de Resina

Vinyl ester / Epoxi



RESINA

Base de resina + Aditivos

Propiedades
° Adherencia
° Contracción
° Resistencia

° Tiempo de manipulación
° Fecha de Caducidad

CATALIZADOR

Aditivos + Catalizador

° Fluidez

° Controlan el tiempo de curado

Accesorios



Accesorios de limpieza Manual

- Soplador Manual
- 4 Escobillas
- Empuñadura en T
- Alargador



Accesorios de limpieza Neumática

- Soplador Neumático
- 4 Escobillas
- Empuñadura en T
- Alargador
- Alargador de Inyección
- 1 bolsa con tapones

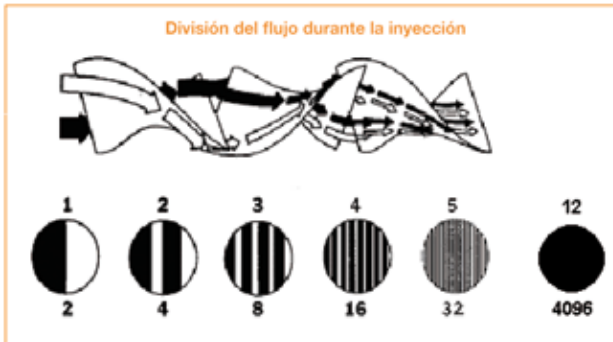
Útil de inyección Manual



- 150 ml. - 300 ml.
- 380 ml. - 410 ml.

Mezclador

El mezclador está diseñado para conseguir la mezcla adecuada entre resina y catalizador.



Cada vez que la resina pasa una unidad de mezclado se divide por la mitad.

Boquilla mezcladora

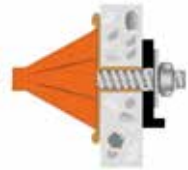


C-MIX PLUS



¿Por qué usar C-MIX PLUS?

- Certificado SOCOTEC para materiales huecos
- Fecha de caducidad de 16 meses.
- Disponible en 380 y 300ml.
- Tiempo de manipulación 4' a 20°C, (25' curado).



Mejor solución para fijación en materiales huecos y soluciones no estructurales con curado rápido.

Aplicaciones



MULTIMAX



¿Por qué usar MULTIMAX?

- Triple certificación: varilla roscada, barra corrugada y para materiales huecos.
 - Fecha de caducidad de 16 meses.
 - Disponible en 380ml y 300ml.
- (compatible con pistolas de silicona)
- Bote de 300ml. con sistema de “peeling” sin perdida de resina.
 - 18 meses de caducidad.
 - Sin olores, ideal para interiores.



Evaluation technique Européenne

VARILLA ROSCADA
OPCIÓN 7
ETA13/0435



Evaluation technique Européenne

VARILLA CORRUGADA
ETA13/0436



Evaluation technique Européenne

MATERIALES HUECOS
OPCIÓN 7
ETA13/0437



A PRUEBA DE AGUA

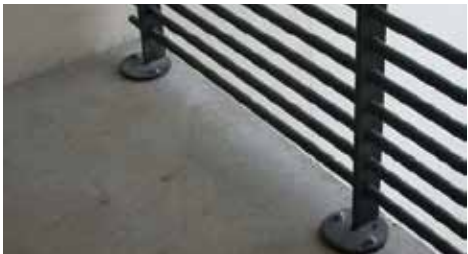


MAXIMA

¿Por qué usar MAXIMA?

- Certificado ETA para perforaciones en hormigón en seco, húmedo e inundado.
- Hasta M30
- Dosis justa, menos tiempo de aplicación.
- Ventas unitarias.
- Ecológico (no se producen residuos).
- Fecha de caducidad de 2 años.
- Varillas especiales para facilitar la mezcla de la resina.

Aplicaciones



EPOBAR



¿Por qué usar EPOBAR?

- Formulación especial para barras corrugadas. (solo un competido, Hilti RE500).
 - Hasta 32mm. de diámetro.
 - Aprobado para usarlo en condiciones de humedad y en perforación por diamante.
 - Inyección posible a bajas temperaturas.
 - Certificado ETA para barras corrugadas.
 - Ensayos de resistencia al fuego.
- Disponibles en 410ml y 825ml.
Tiempo de manipulación:
6 a 20 °C (110' curado)
(Hilti RE500 30' manipulación y 12H de curado.)



VARILLA ROSCADA
ETA 08/0201



A PRUEBA DE
AGUA

Formulación especial para barras corrugadas

Aplicaciones



EPCON C8



¿Por qué usar EPCON C8?

- Formulación especial para barras corrugadas y varillas roscadas en situaciones opuestas.
- ETA para hormigón fisurado (OPCION1).
- Fácil de inyectar a bajas temperaturas.
- Certificación para perforación con diamante y en condiciones de humedad.
- 3 años de fecha de caducidad.
- Contracción mínima (0,05%)
- Hasta 40mm. de diámetro en barra corrugada.
- Ensayo de resistencia al fuego.
- Disponible en 450ml y 900ml.



VARILLA ROSCADA
OPCION 1
ETA10/0309



VARILLA CORRUGADA
ETA 07



TEST AL FUEGO



A PRUEBA DE AGUA





fijación perfecta

SERVIPER, ESPECIALISTA EN FIJACIONES Y HERRAMIENTAS

- **CASA MATRÍZ** Vtas. Indus.(56-2) 2889 6300 Retail(56-2) 2889 6400
 - **SANTIAGO NORTE** (56-2) 2889 6440
 - **SANTIAGO SUR** (56-2) 2889 6340
 - **ANTOFAGASTA** (56-55) 2 682 550
 - **VIÑA DEL MAR** (56-32) 288 2789
 - **CONCEPCIÓN** (56-41) 226 2716
 - **PUERTO MONTT** (56-65) 2493 330
 - **LIMA** (511) 719-1073 - (511) 719-1074
- Diez de Julio 214, Santiago
Fermin Vivaceta 698, Independencia
Traslaviña 1510, San Miguel
Pedro Aguirre Cerda 7277
Calle Quillota 636
Paicavi 2677
Ruta 5 Sur 552, Camino Pargua.
Av. Oscar R. Benavides 4160,
Bellavista-Callao, Perú